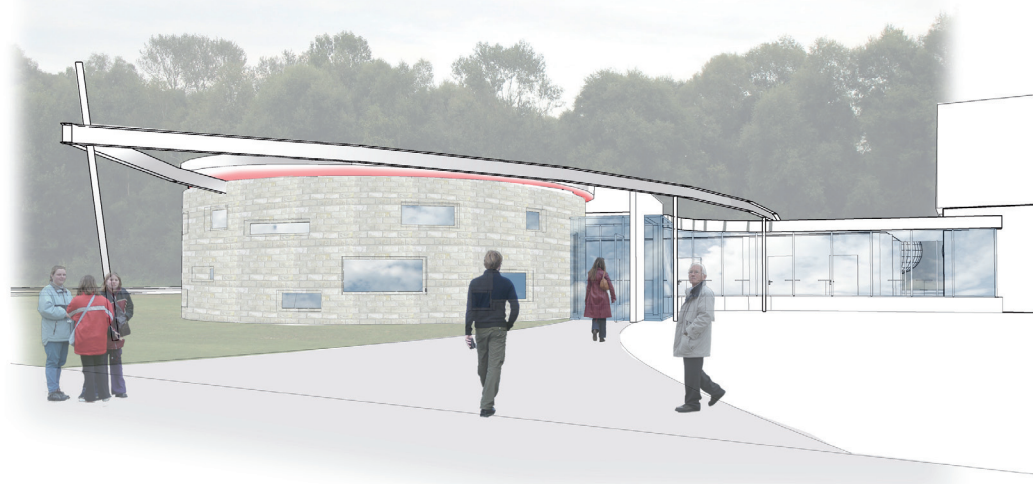


ANDACHTSRAUM
IN ZESEN,
(Erweiterung der Gemeindefläche)

Diplom-Ingenieur
BERTRAM THYSSEN

Baseler Str. 165 ▪ 12205 Berlin ▪ Thyssen@Thyssen-online.com
Fon 030-7978678-0 Fax 030-7978678-1 Mobil 0179 - 456 68 65



2 0 1 0
c a . 3 5 0 m 2

- A U F G A B E**
- WETTBEWERB
 - NEUBAU
 - UMBAU
 - ERWEITERUNG
 - SANIERUNG

- P R O J E K T**
- PFLEGE
 - SCHULE
 - GEWERBE
 - KIRCHE
 - DENKMAL
 - BEBAUUNGSPLAN

- L E I S T U N G**
- GRUNDLAGEN
 - VORENTWURF
 - ENTWURF
 - BAUANTRAG
 - AUSF.-PLANUNG
 - LV-ERSTELLUNG
 - VERGABE
 - BAULEITUNG
 - DOKUMENTATION
 - PROJEKTLEITUNG
 - GUTACHTEN
 - STÄDTEBAU
 - PROJEKTENTW..

Die Grundstückslage am Ortsein- bzw. ausgang an einer vielbefahrenen Landstrasse birgt ein großes Potenzial an öffentlicher Aufmerksamkeit, das zur Zeit noch nicht vollständig genutzt wird. Das neue Gebäude soll helfen, die Gemeinde stärker in den Blickpunkt der öffentlichen Aufmerksamkeit zu rücken und neue Gemeindemitglieder zu gewinnen. Wir schlagen daher vor, den Neubau des Gottesdienst- raumes an die Strasse zu verlegen.

Im südlichen Innenhof, der durch Gottesdienstraum und Kinderkirche flankiert wird, könnten Gemeindeakti- vitäten unter freiem Himmel stattfinden, wodurch dieser Teil des Gemeindelebens ebenfalls von außen sichtbar wird und ohne große Hemmschwelle zum Mitmachen einlädt.

Die Symbolik des Gebäudeensembles entsteht aus der Konstruktion. Ohnehin vorhandene Dachträger werden verlängert und durch eine Pergola ergänzt: So entsteht ein Schiffsbug zur Strasse, der auf die Bedeutungsbezüge „Schiff = Gemeinde“, „alle sitzen in einem Boot“ und „Gemeinschaft“ anspielt.

Die geschwungene Schiffsform wird in die Tiefe des Grundstücks geführt und wird dort von Bäumen und Hecken aufgenommen. Diese Naturelemente ergänzen die Konstruktionselemente zum Fisch-Symbol (Ichthys), dem Erkennungszeichen der ersten Christen.

