

**St. Antoniuskirche**  
**Berlin, Oberschönevide**  
**Sanierung der bleiverglasten**  
**Kirchenfenster**

Diplom-Ingenieur  
**BERTRAM THYSSEN**

Baseler Str. 165 • 12205 Berlin • Thyssen@Thyssen-online.com  
 Fon 030-7978678-0 Fax 030-7978678-1 Mobil 0179 - 456 68 65



Die Arbeiten erfolgten von aufwändig konstruierten Gerüsten.

Am 1908 errichteten Kirchengebäude mussten die Draht-Schutzgitter aus den 1960er Jahren aufgrund von Korrosion durch Schutzverglasungen ausgetauscht werden.

Die Bleiverglasungen wurden entbleit und neu verbleit. Sie wurden mit einem Abstand von ca. 5 cm von innen an die Schutzverglasung befestigt und umlaufend mit Bleischürzen angearbeitet.

Die Arbeiten erfolgten unter der Begutachtung des Amtes für Denkmalpflege des Bezirks Treptow-Köpenick.



2006 / 07

**A U F G A B E**

WETTBEWERB

NEUBAU

UMBAU

ERWEITERUNG

**SANIERUNG**

**P R O J E K T**

WOHNGBÄUDE

SCHULE

GEWERBE

**KIRCHE**

**DENKMAL**

BEBAUUNGSPLAN

**L E I S T U N G**

GRUNDLAGEN

VORENTWURF

ENTWURF

BAUANTRAG

**AUSF.-PLANUNG**

**LV-ERSTELLUNG**

**VERGABE**

**BAULEITUNG**

**DOKUMENTATION**

PROJEKTLEITUNG

GUTACHTEN

STÄDTEBAU

PROJEKTENTW..

**St. Antoniuskirche  
Berlin, Oberschöneeweide**

Diplom-Ingenieur  
**BERTRAM THYSSEN**

Baseler Str. 165 • 12205 Berlin • Thyssen@Thyssen-online.com  
Fon 030-7978678-0 Fax 030-7978678-1 Mobil 0179 - 456 68 65



Die Windeisen und Streben wurden ausgebaut und korrosionsgeschützt wieder eingesetzt



Das Maßwerk wurde im Krieg teilweise zerstört. Die wiederaufgebauten Teile mussten bei der Glassanierung teilweise ersetzt werden. Hierbei wurden traditionelle Mauerwerkstechniken angewendet. (Foto mit sog. Mauerwerkslehre)



Die Schutzverglasung übernimmt den Witterungsabschluss des Kirchenraumes.

**St. Antoniuskirche**  
**Berlin, Oberschönevide**

Diplom-Ingenieur  
**BERTRAM THYSSEN**

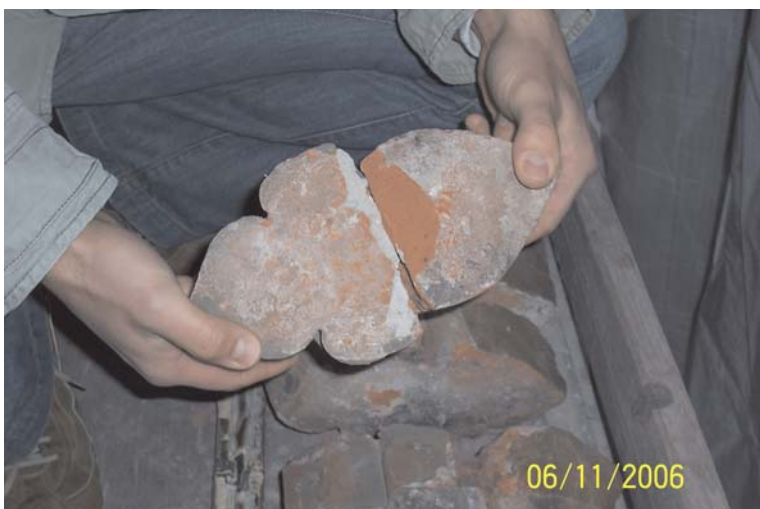
Baseler Str. 165 • 12205 Berlin • Thyssen@Thyssen-online.com  
 Fon 030-7978678-0 Fax 030-7978678-1 Mobil 0179 - 456 68 65



Vor der Restaurierung wurden die  
 Schäden aufgenommen



Abgeplante Arbeitsgerüste.  
 Die Arbeiten wurden für Messfeiern unterbrochen.



Die vorhandenen Klinker wurden  
 wiederverwendet oder  
 mit Rekonstruktionen ergänzt .